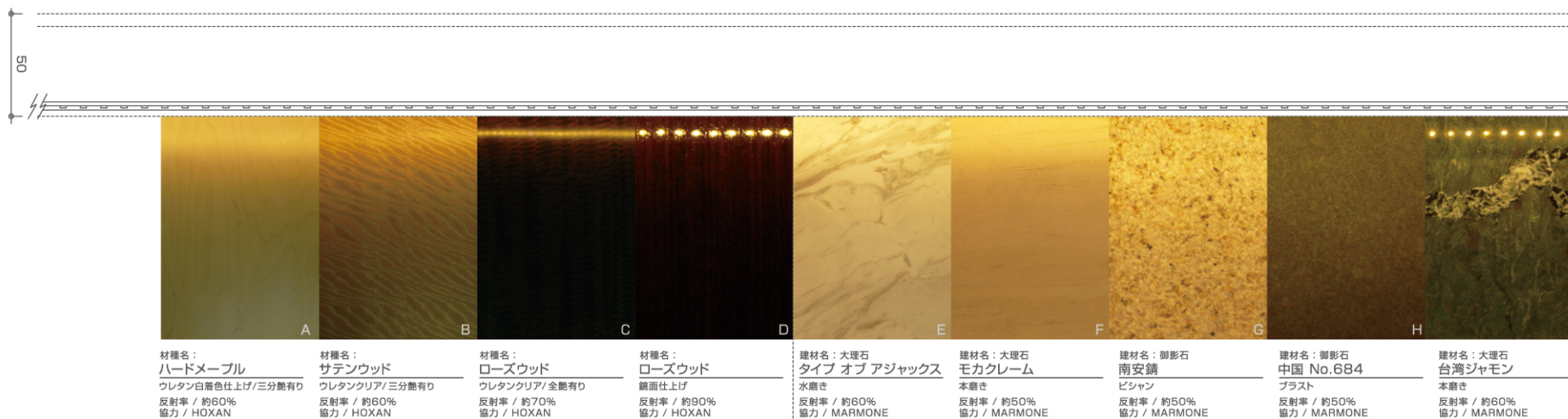


Luci Flex α 電球色を建材から約100mmの距離に設置して、真上から見た場合の『光の反射・伸びの違い』を検証しています。
建材・灯具等特性がありますので、光を間接的に見せたい際は、設置箇所や用途に対してより効果的に見えるよう選別の目安にして頂ければと思います。

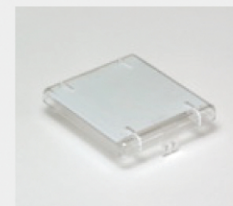


検証結果で分かった事

その1: 光を受ける面は白色系マットで、反射率の高いコンディションの方が光は拡散反射して均一な立上がりで伸びます。
参照A・E・F・G

その2: 建材の種類や加工・取付け角度に光源が映り込むおそれがありますので、器具と面との距離に注意して、場合によっては拡散カバーなどの加工を施すことをお奨め致します。参照D・C・I

例)



反射板・拡散カバー、シートなど利用して映り込みを軽減させる。



灯具と当てる面の距離を広く持ったり、照射が垂直に入らぬよう角度を付けたりして工夫する。



仕様変更して、直に建材に光が当たらぬよう工夫する。

※灯具と当てる面の距離を遠ざけるとその分明るさは低くなり、光の立上り均斉度も損なわれるおそれがあるので注意する。